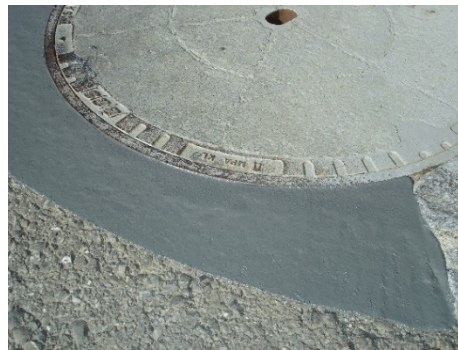


BASCOrep / BASCOrep ready mix KALTPLASTIKMASSE: FÜR SCHNELLE UND DAUERHAFTE REPARATUREN

Schlaglöcher, lose oder überstehende Schachtdeckel sind für Verkehrsteilnehmer potentielle Gefahrenquellen. Durch eine frühzeitige Reparatur können Unfälle und Stürze vermieden werden. Mit dem Einsatz der **BASCOrep** Produkte können solche Schadenstellen schnell, kostengünstig und dauerhaft repariert werden.



TECHNOLOGIEBESCHREIBUNG

BASCOrep und **BASCOrep ready mix** sind eine lösemittelfreie 2K-Kaltplastikmasse auf Basis von reaktiven Methacrylatharzen. Diese können im Bereich der dauerhaften Reparaturen universell eingesetzt werden.

BASCOrep ready mix ist eine gebrauchsfertige Anwendung und enthält bereits eine bestimmte Menge an Quarzsand. Eine weitere Zumischung vor Ort ist nicht notwendig.

ANWENDUNGSGEBIETE

Die **BASCOrep** Produkte überzeugen durch ihre langlebige, abriebfeste und wetterbeständige Beschichtung, mit welcher man Hindernisse wie Schachtdeckel, Absätze etc. stufenlos an den bestehenden Untergrund anpassen kann. Auch Strassenschächte oder kleinere Schlaglöcher können damit ausgegossen werden.

IHRE VORTEILE AUF EINEN BLICK

- Lösemittelfrei
- Schnelle Überfahrbarkeit
- Dauerhafte Reparatur
- Hohe Elastizität
- Gute Tausalzbeständigkeit
- Sehr gutes Preis-/Leistungsverhältnis

PRODUKT-KURZPROFIL

| | |
|---------------------|---|
| Anwendung: | Spachteln, Giessen |
| Untergründe: | Asphalt, Beton |
| Aufbau: | Abhängig vom Untergrund. Weitere Informationen im technischen Merkblatt |
| Verbrauch: | Ca. 2.0kg/m ² pro 1mm Schichtdicke |
| Farbtöne: | Grau |
| Besondere Merkmale: | <ul style="list-style-type: none"> • Nachhaltiges System • Vielseitig einsetzbar • Hervorragende Ökobilanz |

DIE BASLER LACKE AG – MARKIERUNGEN UND BESCHICHTUNGEN FÜR MEHR SICHERHEIT.

Als Anbieter und Hersteller von Markierungs-, Beschichtungs- und Abdichtungsmaterialien für die Verkehrssicherheit und den Bautenschutz legen wir seit 1933 grossen Wert auf die gleichbleibend hohe Qualität unserer Produkte. Wir arbeiten eng mit unseren Kunden und Partnern zusammen und setzen gezielt auf Innovationen und Flexibilität. Wir bieten komplette Systemlösungen im Bereich der Strassenmarkierungen, Flächenmarkierungen sowie Bodenbeschichtungen an. Auf Wunsch erarbeiten wir massgeschneiderte Lösungen für unsere nationalen und internationalen Kunden.

Neben sieben weiteren Marken zählt die im schweizerischen Buchs domizilierte Basler Lacke AG zur Berlac Group, einem global operierenden Verbund von mittelständischen Unternehmen, der sich der Entwicklung und Herstellung anspruchsvoller Lösungen zur Oberflächenveredelung, zum Oberflächenschutz und zum Einfärben von Kunststoffen verschrieben hat.